

La TUA casa mobile







INTERNI

Prezzi con arredi interni e impianti inclusi



Proponiamo varie opzioni per i rivestimenti esterni:

- Facciata silicata – resistente ed elegante
- Rivestimenti in legno – naturale e caldo. La finitura di elevata qualità garantisce la resistenza all'umidità e la durata
- Rivestimento in alluminio Alucobond – moderno e robusto, soluzione adeguata all'architettura moderna

ESTERNI



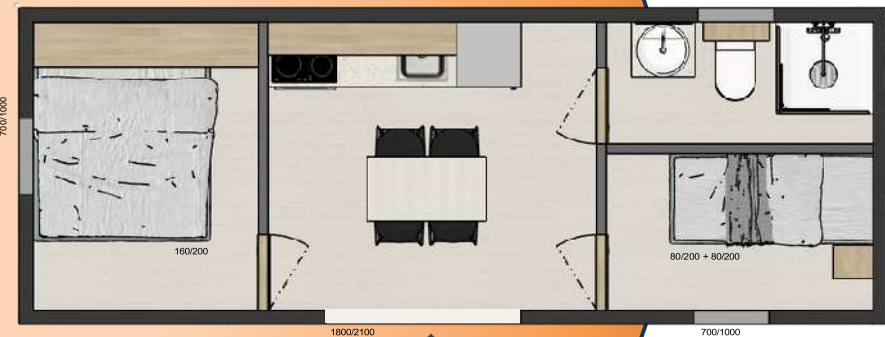


QUADRA 200

L8m x B3m x H3,45m

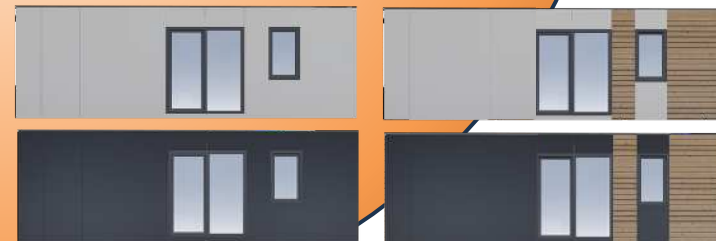
Casetta compatta da 24 metri quadrati, ideale per piccole famiglie.

Letti: 4 Camere
letto: 2 Bagno: 1



Alucobond – facciata in alluminio

Facciata con rivestimento in pannelli PVC



28.400€



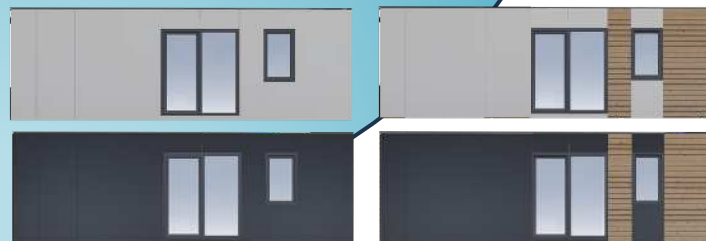
QUADRA 201
L9mxB3m x H3,45m
Casetta con 27 metri
quadrati di superficie

Letti: 4
Camere da letto: 2
Bagno: 1



Alucobond – facciata in alluminio

Facciata con rivestimento in pannelli PVC



37.000 €



QUADRA 401

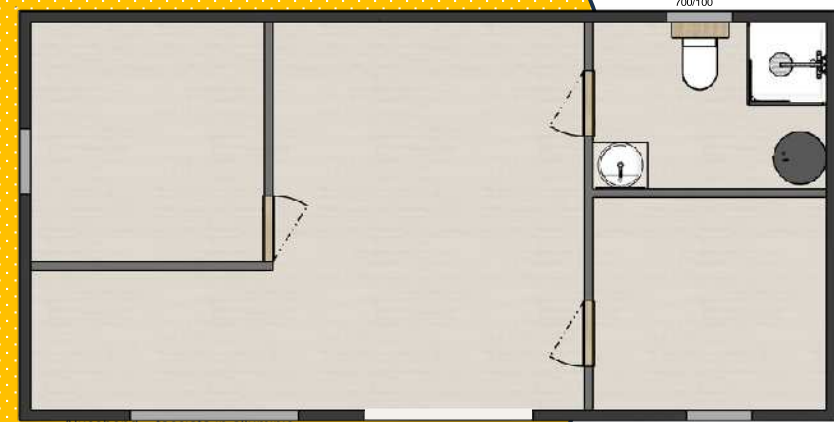
L9m x B4,5m x H3,45m

Modello speciale da 40,5m² senza
fornitura degli arredi interni,
eccetto il bagno che e'
completamente attrezzato.

Letti: a scelta

Camere da letto: 2

Bagno: 1



Alucobond - facciata in alluminio

Facciata con rivestimento in
pannelli PVC

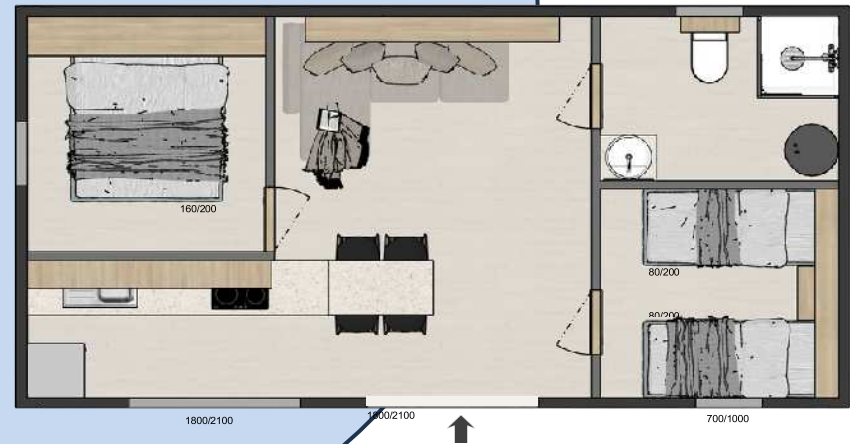


**QUADRA
403**

L9mxB4,5mXH3,45m

Casa mobile molto comoda, da 40 metri quadrati; presenta molto spazio e comoda', con 2 possibili letti aggiunti in salotto.

Letti: 4+2 Camere da letto: 2 Bagno: 1



44.400 €



**QUADRA
404**

L9mxB4,5mXH3,45m

Ha le stesse dimensioni del
modello 403 ma con 2 bagni, per
aumentare la comodita'.

Letti: 4+2 Camere da
letto: 2 Bagni: 2



Case mobili con terrazza



54.400 €

QUADRA 600

L9mxB6mXH3,45m

Casetta molto comoda (54 m²), ideale per una famiglia o un gruppo di amici.

Letti: 4+1 Camere da letto: 2 Bagno: 1



Alucobond – facciata in alluminio

Facciata con rivestimento in pannelli PVC



79.600 €

KVADRA
mobil



AB
Glamping innovations

QUADRA 800

L9mxB9mXH3,45m

Il modello piu' grande (81 m²), adatto a famiglie numerose per stare comodi.

Letti: 6+2 Camere
da letto: 3 Bagni: 2



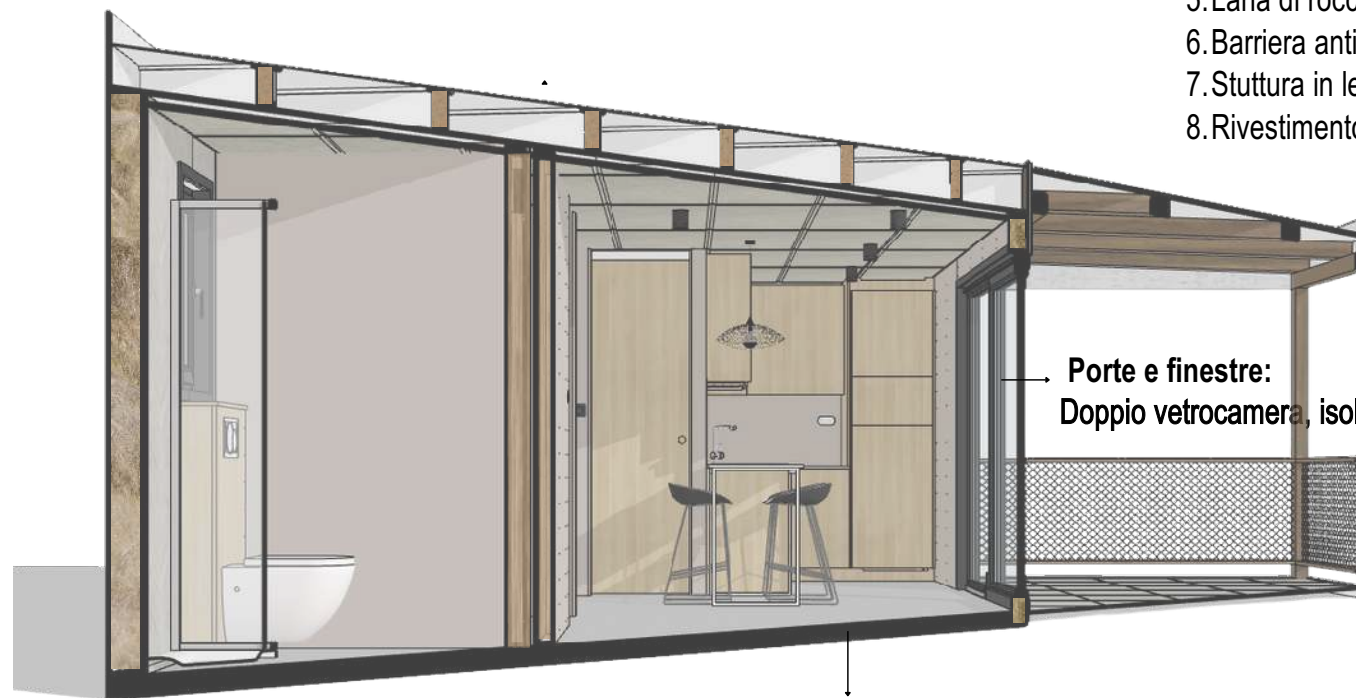
Specifiche

Pareti interne (spessore 92 mm):

1. Multistrato nobilitato 16 mm
2. Struttura in legno 60 mm
3. Multistrato nobilitato 16 mm

1. Rivestimento interno – lastre Hera Design
2. Canale di installazione
3. Lastre in OSB 15 mm
4. Struttura in legno lamellare (abete), portata 450 kg/m²
5. Lana di roccia – 150 mm
6. Barriera anti-vapore
7. Struttura in legno (abete)
8. Rivestimento in lamiera trapezoidale

→ Tetto:



→ Porte e finestre:
Doppio vetrocamera, isolamento termico

→ Parete esterna (spessore 140 mm):

1. Rivestimento – multistrato nobilitato 16 mm
2. Struttura in legno 100 mm
3. Lana di roccia – 100 mm
4. Pannello OSB
5. Barriera antivapore
6. Rivestimento esterno pannelli Alucobond

→ Pavimento e struttura

1. Struttura portante in acciaio
2. Barriera antivapore
3. Pannello in OSB 15 mm
4. Isolamento XPS 50 mm
5. Pannello OSB 15 mm
6. Rivestimento in PVC





info@glampingdesign.it

www.glampingdesign.it



WhatsApp + 39 333 3800 959



